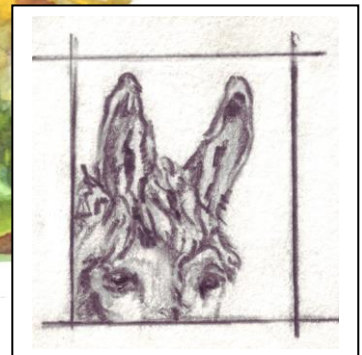
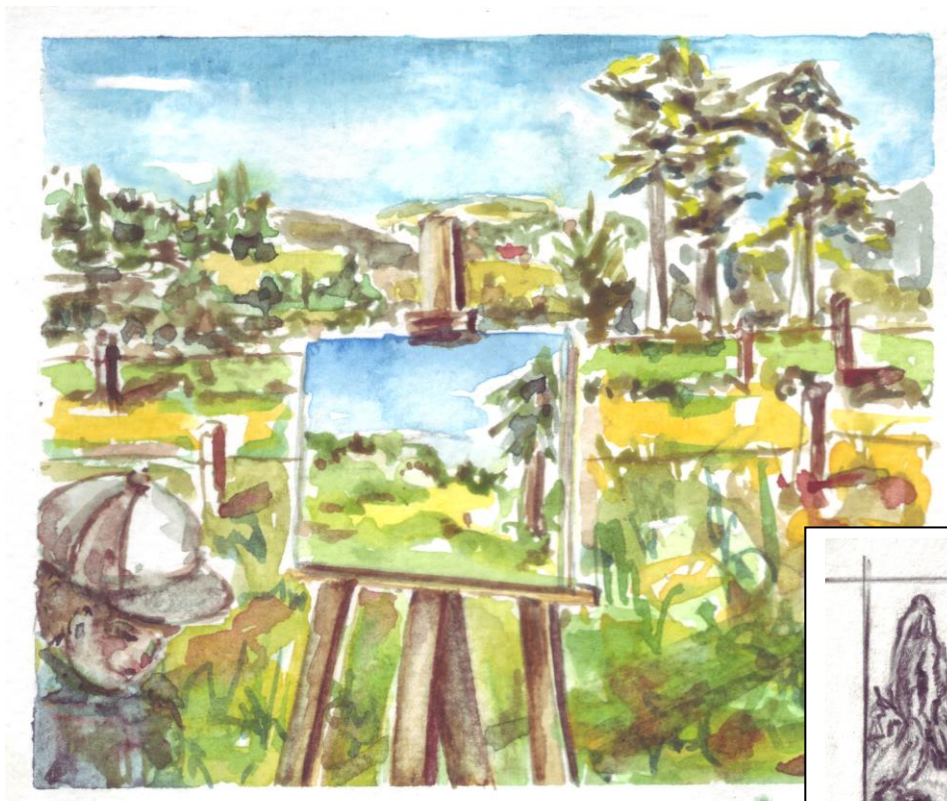




RANDONNEE PEDESTRE LIBERTE AVEC ANE DE BAT 2023

FLANERIE INSOLITE

Randonnée en étoile avec hébergement en fuste
De 3 à 6 jours, au choix



En petit groupe d'amis ou en famille, laissez-vous charmer par l'ambiance feutrée de la fuste, véritable cabane de trappeur en bois ronds, et retrouvez les gestes simples de la vie en pleine nature. Vous aurez comme compagnon de randonnée un âne pendant toute la durée de votre séjour. Equipé d'un bât et de sacoches, il transportera avec joie les affaires du jour, le casse-croûte du midi et les jeunes enfants.

Chaque jour, des circuits à la journée, de 2 à 5 heures de marche environ, vous sont proposés. Vous pouvez aussi choisir de laisser votre voiture au repos et d'aller avec votre âne faire vos achats au village tout proche (1.5 km), d'opter pour des bons moments de farniente sur place dans un cadre verdoyant, bucolique et calme. Vive la liberté !

Points forts :

- ❖ *Le sentiment d'espace et de liberté permanent*
- ❖ *La vie et l'ambiance « trappeur » au cœur de la nature*
- ❖ *L'âne votre compagnon et complice !*
- ❖ *Une après-midi BD ! Un moment exceptionnel en famille (inclus dans les formules 4 à 6 jours)*

JURA RANDO

Beauregard - Cidex 6 - 39370 Les Bouchoux

03 84 42 73 17 - contact@jura-rando.com - www.jura-rando.com

PROGRAMME

Séjour en étoile sur la partie sud des Hautes Combes du Jura, au cœur du Parc Naturel Régional du Haut-Jura.

Ce voyage s'adresse à ceux qui veulent rompre avec le rythme de la vie quotidienne en adoptant un mode de vie simple et rustique, bien en harmonie avec la nature, pendant une durée au choix de 3 à 6 jours.

Jour 1 :

Arrivée pour 16H30. Installation à la fuste.

Mise en route rando à 17H30 / 18H

Présentation du troupeau, préparation de votre âne et mise en route pendant environ 1h30, où tout vous est expliqué au sujet de l'âne et des itinéraires de randonnée.

Jour 2 à Jour 7 (suivant formule choisie) :

Randonnées journalières en boucle au choix.

Le dernier jour, la fuste est à libérer pour 13H, et l'âne doit être de retour au plus tard à 17H.

FICHE PRATIQUE

ACCUEIL

Le premier jour à 16H30 à la ferme de Sous les Bois, à 1.5 km du village de La Pesse. Présentation de la fuste et installation. **Il est impératif de respecter cet horaire afin d'avoir le temps de faire votre mise en route âne en fin de journée**

Si vous arrivez en retard : merci de prévenir Jura Rando au 03 84 42 73 17

Accès voiture : Carte Michelin, N° 70 pli 15

- A 22 km de St Claude : à St Claude prendre direction Bellegarde par D436 puis D124, puis prendre à gauche la D25 qui passe par Les Bouchoux - La Pesse
- A 85 km de Lons le Saunier : prendre N78 puis D52 jusqu'à Orgelet, puis D470 et D436 jusqu'à St Claude. Depuis St Claude, cf. accès indiqué ci-dessus)
- A 23 km de la sortie d'autoroute d'Oyonnax : rester sur l'autoroute jusqu'à la fin de celui-ci, et à la sortie (rond point de la zone commerciale) passer par Arbent puis Viry. A Viry, prendre à droite direction La Pesse
- A 35 km des Rousses : prendre direction Lamoura par N5 puis D29 puis D25. Deux km avant Lamoura, prendre à gauche D292 direction Lajoux. A Lajoux, prendre direction Les Moussières par la D292. Aux Moussières tourner à gauche direction La Pesse par la D25

Parking : Parking pour les voitures sur place.

Accès train : Gare TGV de Bellegarde sur Valserine à 40 km. Liaison par taxi pour rejoindre le village de La Pesse et le lieu dit Sous les Bois

DISPERSION

Le dernier jour, la fuste est à libérer pour 13H, et l'âne doit être de retour au plus tard à 17H.

Retour train : Gare TGV de Bellegarde sur Valserine à 40 km. Liaison par taxi.

DOSSIER DE RANDONNEE

Votre dossier vous est envoyé par e-mail environ 3 semaines avant votre séjour.

La personne qui vous accueillera à la ferme de Sous les Bois vous remettra un porte-carte étanche et des fiches randos.

NIVEAU

Randonnées quotidiennes faciles, accessibles à tous.

Séjour idéal en famille ou entre amis.

Degré d'attention : Attention et lecture de carte correcte.

Vous devez être capable de suivre un itinéraire en vous servant d'une carte, d'un topo-guide rédigé par nos soins et des indices sur le terrain. Vous n'empruntez que des itinéraires balisés.

HEBERGEMENT



Le site :

A 1.5 km du village, 3 anciennes fermes, dont 2 toujours habitées, composent le hameau. L'habitat ici est dispersé, permettant ainsi d'être isolé sans pour autant être perdu ! L'emplacement de la fuste est bien pensé, en pleine nature à 50 m du site de départ des randonnées avec ânes, de votre voiture et de la maison de vos âniers. La fuste est installée dans une combe sans vis-à-vis, hormis la mare, le pâturage des ânes et la forêt.

La fuste :

Maison en bois ronds de plein pied de 7x5m soit 35 m² d'espace disponible avec une petite terrasse couverte par une large avancée de toit.

Un seul matériau sert à assurer la structure, l'isolation et la finition : l'épicéa ! A la façon des trappeurs du Grand Nord, une maison basse bien en harmonie avec son environnement, un intérieur simple, mais douillet et plein de charme. L'essentiel est là...

Coin sanitaire : 1 sauna avec 1 poêle permettant de chauffer de l'eau pour la toilette (savon biodégradable sur place) – 1 toilette sèche avec sciure (papier toilette sur place)

Coin cuisine : 1 petit frigo - 2 feux gaz, nécessaire de cuisine, vaisselle pour 6 personnes, 2 bassines pour la vaisselle, pas d'eau courante sur l'évier met un robinet d'eau à proximité... (Produit vaisselle et torchons sur place)

Couchage : bonne literie pour 6 personnes maximum, avec 2 lits doubles, et 2 lits simples servant également de banquette. Oreillers, taies d'oreillers, draps-housses et couvertures fournis.

La fuste est raccordée au réseau électrique. L'eau provient d'une citerne : elle sert à la toilette, la vaisselle et la cuisine, il n'est pas conseillé de la boire. Vous pourrez soit acheter de l'eau minérale à l'épicerie du village, soit remplir un jerrican (fourni) au robinet public du village.

A l'extérieur de la fuste :

Parc des ânes et des chevaux.

Emplacement feu / barbecue, réserve de bois, plot, hachette et scie à main.

Equipement supplémentaire fourni sur place

Brouette pour le transport des bagages ou du ravitaillement depuis votre voiture (50m)
Produit vaisselle, torchons, éponges et savon (évitez les gels douche et prévoyez plutôt un shampoing écologique svp)
Oreillers, taies d'oreillers, draps-housses et couvertures
Jerricans pour l'eau potable
Plot à bois, hachette, scie à main, grille à feu et pince
Sauna et poêle à eau chaude

Repas :

En gestion libre, en toute autonomie : vous vous chargez de vous ravitailler.
Les commerces au village, qui se trouve à 1.5 km par une petite route, permettent facilement de bien s'achalander : boulangerie, épicerie, boucherie / charcuterie, fromagerie et produits régionaux, ainsi qu'un magasin de sport.
4 restaurants au village

L'ÂNE ET LE PORTAGE DES BAGAGES

Les ânes sont éduqués et affectueux. Ils sont sociables et aiment randonner en bonne compagnie ! Leur taille moyenne est de 1,20 m au garrot ; assez fort pour le portage et pas trop haut pour ne pas risquer d'impressionner les petits enfants !

Votre âne est équipé d'un bât à croisillons en bois sur lequel sont accrochées 2 sacoches de transport, une par côté. Ces sacoches sont en cuir doublé PVC, donc relativement étanches. Chaque sacoche a un volume de 50 litres.

L'âne est capable de porter 40 à 50 Kg au total selon sa taille, bât et harnais inclus. Il peut donc porter environ 30 kg pour vos besoins personnels.

Les ânes peuvent porter les jeunes enfants (suffisamment grands tout de même pour pouvoir se tenir correctement sur l'âne) lorsqu'ils sont fatigués, sur des distances raisonnables et sous votre responsabilité.

GROUPE

De 2 à 6 personnes maximum. (Pour votre aisance, la fuste est idéale pour 4 à 5 personnes)

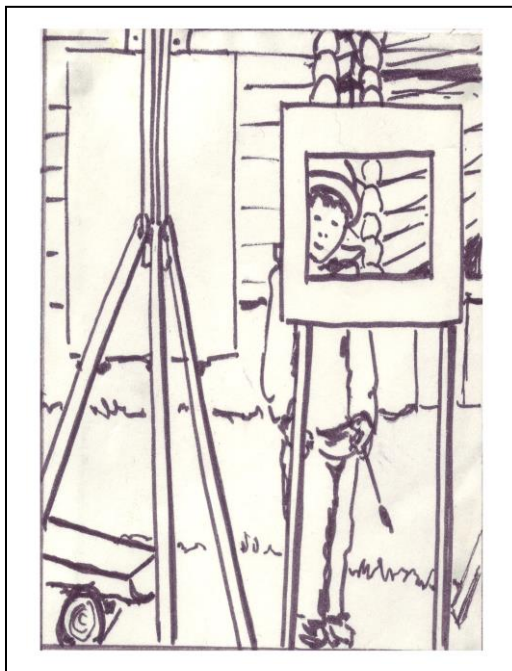
UNE APRES MIDI BD !

C'est une Balade... Dessinée ! Un moment rare et exceptionnel en famille !

Nouveau cette année, une après-midi pour mêler les plaisirs ! Peinture, dessin et rando... basée sur la découverte et la créativité en compagnie de votre âne bien sûr mais aussi de Fanette... artiste et également ânière !

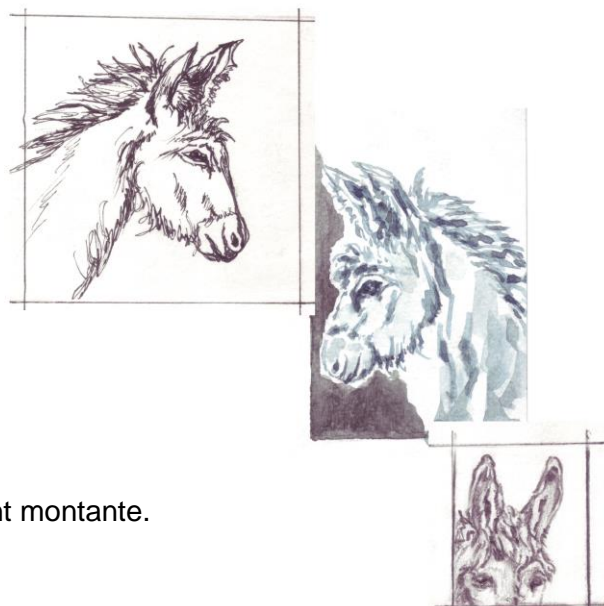
L'idée est simple... vous définissez avec elle cette demi-journée, aquarelle, crayon, land-art, ... et vous partez ensemble avec votre âne en balade sur une après-midi au départ de la fuste. Contemplation, observation, l'idée est de prendre le temps de découvrir avec un autre regard cet environnement remarquable qui vous entoure.

Aquarelle, crayons, fusain, stylo, pastels, feutres, ... sont là pour répondre à vos aspirations : besoin d'expression ou envie de savoir-faire, de technique... Impossible de tout voir ou de tout faire... il faudra accepter de choisir, de se limiter. Et pourquoi pas devenir un land-artiste ? une parure de fleurs et de feuilles, une spirale éphémère, une citée naturelle et imaginaire à réaliser en famille...



Cette animation qui mérite vraiment d'être vécue s'adresse à toute la famille... mais vous pouvez aussi opter pour qu'elle ne s'adresse qu'à vos enfants ou une partie seulement de votre tribu.

Après cette après-midi vous ne sortirez plus jamais sans un carnet et un crayon dans votre poche...



EQUIPEMENT INDIVIDUEL A PREVOIR

Sac de couchage, ou draps, ou drap-sacs
Lampe de poche / lampe frontale indispensable
Petit sac à dos de 20/30 litres
Sacs poubelles
Chaussures de marche étanches à tige légèrement montante.
Chaussures d'intérieur pour la fuste
Bonnes chaussettes à bouclettes de préférence.
1 pull plutôt qu'une veste trop lourde.
Gilet chaud ou veste polaire pour les veillées à l'extérieur.
Veste de pluie / coupe-vent
Gourde, couteau de poche (toujours utile).
Lunettes et chapeau de soleil, crème solaire.
Nécessaire de toilette, petite pharmacie.
Et encore appareil photo, jumelles

DATES – PRIX (prix forfaitaire de 2 à 6 pers)

De début juin au 15 septembre

Vous choisissez votre nombre de jour à l'inscription. Minimum 3 jours et 3 nuits

Forfait de **485 €** pour 3 jours et 3 nuits - 1 âne – sans ½ journée BD
Forfait de **780 €** pour 4 jours et 4 nuits - 1 âne – avec ½ journée BD
Forfait de **910 €** pour 5 jours et 5 nuits - 1 âne – avec ½ journée BD
Forfait de **1040 €** pour 6 jours et 6 nuits - 1 âne – avec ½ journée BD

Pour la formule 3 jours, possibilité d'ajouter une ½ journée de BD (nous consulter)

Pour les autres formules, si vous souhaitez retirer cette ½ journée de BD c'est possible (nous consulter)

Possibilité d'avoir un âne supplémentaire durant votre séjour (nous consulter)

LE PRIX COMPREND

- L'organisation de la randonnée
- La mise à disposition de la fuste avec son équipement
- L'âne équipé de son bât et de ses sacoches et sa nourriture
- La mise en route le premier matin par un guide ânier
- SOS âne en cas de problème
- Le prêt des fiches randos journalières

L'APRES MIDI BD

- L'accompagnement par une artiste formée et diplômée
- Tout le matériel nécessaire (carnet, toile, couleurs, crayons, ... et même les chevalets !)

LE PRIX NE COMPREND PAS

- Les repas
- Les assurances multirisques annulation (option possible – Voir CGV)